

Négociation 5X8 Chalon

Propositions CGT

Les négociations de l'Accord 5X8 à Chalon auraient du débuter en novembre et être terminées à la fin janvier 2021.

Nous sommes fin Mars, et malgré de nombreuses demandes et relances de notre part, elles n'ont toujours pas commencé !

Puisque nous ne pouvons pas donner nos propositions à la direction...

Nous les communiquons aux salariés.

Regardez-les... Parlez-en entre vous...

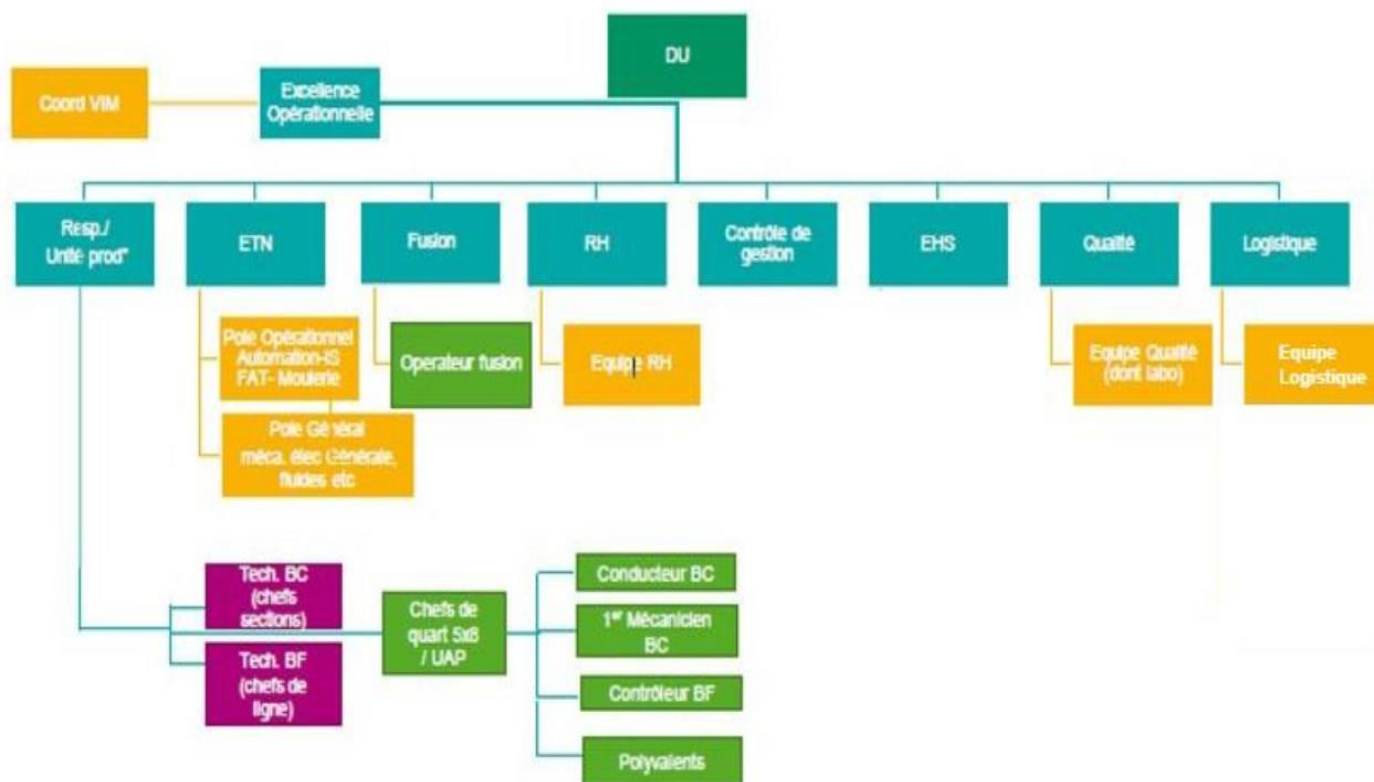
Et faites-nous remonter vos commentaires...

Vos propositions d'ajouts... D'autres propositions...

Et faites comprendre à la direction que si elle veut privilégier le dialogue social avant le conflit => elle a tout intérêt à convoquer rapidement les syndicats pour négocier... Et réellement négocier, pas les inviter à venir valider ce qu'aura décidé unilatéralement la direction !!!

À vous de jouer... Votre avenir est entre vos mains !

Structure Cible (PSE)



Clauses de l'accord 5X8 à revoir :

Horaires :

- Différents horaires de prise de poste pour les postés
- Minute sécurité (quels horaires précis ?)
- Mise en place de pointeuse => devra faire l'objet d'une négociation spécifique localement pour le choix de la mise en place des pointeuses

Effectifs équipes :

- Nombre de postes prévus (marche normale / Marche dégradée)
- Nouvelles fiches de postes (à négocier)
- Périmètre de travail pour chacun des postes
- Révision coefficients par rapport aux responsabilités demandées
- Gestion des absences de longue durée

Formation :

- Avant mise en place nouvelle structure pour les nouveaux appareils de contrôle / manutention
- Montée en compétences
- Formation continue
 - o Montée en compétences des remplaçants
 - o Montée en compétences des nouveaux embauchés

Transmission des compétences

- Gestion inaptitudes
- Reclassements inaptes
- Réduction des pénibilités

Organisation du Bt Chaud lors des changements de fabrication dans certaines configurations particulières :

- Nombre par jour
- Changements de procédés
- Spécificités particulières

Modes fonctionnement à considérer :

- Régime normal
- Changement de Fabrication
- Régime dégradé

Travailleurs isolés :

- Définition d'un travailleur isolé
- Liste des postes de travaux considérés comme tel
- Procédures à mettre en place

Cascades de remplacement :

- Pourcentage de CDI & d'Intérim (compétences en cas de panne, sécurité, mise en sécurité, interventions feeders, machines, cave...)
- Lister chaque cascade
 - o Mode normal
 - o Mode dégradé (*panne / Incendie : le chef de quart ne peut tout gérer & compter les salariés à 2 points de rassemblements distants*)
- Prévision CP

Outil Industriel :

- Description des fours et des machines : (*quelques exemples*)
 - o Ligne 11 poids variable ? abandonné définitivement ou à finaliser ?
 - o Ligne 12 : 2X8 sections => Tourne en 2X7 problème Ligne Bt Froid
 - o Ligne 23 : 2X8 sections => Grands contenants : sections arrêtées ?
 - o Ligne 32 : 2X8 sections => 2 sections arrêtées problème Bt Froid Vitesse C0

Investissements :

- **Prévus & date installation / fonctionnement**
 - o **MARPOSS** => Février 2021 (*dans PSE*)
 - o **Outillage de levage ébaucheurs** => fin avril 2021 (plusieurs vagues dans PSE – voir après)
 - o **Outillage de levage finisseurs** => fin avril 2021 (plusieurs vagues dans PSE – voir après)
 - o **Robots** (*2 marques ne fonctionnent pas pareil*)
 - certains peuvent être utilisés pour changer matériel...
 - o **Craking** (*Déjà mis dans Accord 5X8 en 2007 – effectifs baissés & investissement non fait*)
 - Prévus février 2021 à Cognac => en phase de finalisation mais expertise en cours
 - Chalon ? : Dates et machines ?

Changements de Fabrication :

- **50 % de changements en plus prévus** (*annoncés par le Directeur lors d'un CSE en octobre 2020 avant d'être contredit & redit après visite du PDG en mars 2021*)
 - o **Sur quels jours ? quels horaires ?**
 - Matins & Après-midi ?
 - Semaine et / ou samedis ?
 - o **Impact pour les postés ?**
 - Participation aux changements ? Si oui à quel niveau ?
 - Machines et Lignes ne seront pas en régime les nuits et les week-ends...
 - Quels renforts journée ? sur quelles tâches ? quels jours & horaires ?
 - o **Personnel journée devra-t-il modifier les horaires ?**
 - Passage en 2X8
 - Travail sur 6 jours ?
 - o **Impact sur les Primes ?**

Annexes – PSE Livre II

Equipements à mettre en œuvre / développer	Services Concernés	CAPEX (K€) - Estimatif
Ergonomie – Outillage changement moule ébaucheur (en test à Vauxrot)	Chgt moulerie – IS // nouveau Pole chgt	6
Ergonomie – Outillage changement moule finisseur (en test à Cognac)	Chgt moulerie – IS // nouveau Pole chgt	50
Ergonomie – alimentation matrasur sans port de charge	Moulerie	20
Ergonomie – chariot support pièces C0	AVA – controleur CO	5
Ergonomie – Exosquelette atelier moulerie	moulerie	-
Ergonomie – Motorisation capot C0	AVA -controleurs	15
Ergonomie – Commande arrêt graissage à hauteur ⁽²⁾	Conducteurs + RG	5
Equipement d'aide à la manutention – Palan IS	Moulerie – At IS	15
Machines de mesurage dimensionnel automatique (MARPOSS – 1 / four)	Contrôleurs – labo Qualité	250
Ergo- Graissage (GIOTTO)	Conducteur -RG	250
Ergo – Graissage (Cracking)	Conducteur -RG	250
Tables pour poser échantillons	Contrôleurs – labo qualité	1,5
Rapports automatiques dans MES (certificats, rapports données, ...)	Contrôleurs – labo qualité	-
Machines pression en ligne, CTU + exploit° MES	Contrôleurs – labo qualité	-

Vague 1	CHALON L11 L12 L21 L25	SRP L21 L22 L23	ALBI L21 L22
Fourniture et mise en service du système de levage côté ébaucheur (1 par machine)	Juillet 2020	Juillet 2020	Juillet 2020

Vague 2	CHALON Toutes lignes	COGNAC Toutes lignes	LAGNIEU Toutes lignes	OIRY Toutes lignes	SRP Toutes lignes	VAUXROT Toutes lignes	ALBI Toutes lignes
Fourniture et mise en service du système de levage côté ébaucheur (1 par machine)	Fin Avril 2021	Fin Février 2021	Fin Juin 2021	Fin Mai 2021	Fin Avril 2021	Fin Février 2021	Fin Mars 2021

Vague 1	CHALON 1 appareil	SRP 2 appareils	ALBI 1 appareil
Fourniture et mise en service du système de levage côté finisseur: 4 , qui pourront être mis en place sur les 9 lignes équipées de système de levage ébaucheur	Juillet 2020	Juillet 2020	Juillet 2020

Vague 2	CHALON Toutes lignes	COGNAC Toutes lignes	LAGNIEU Toutes lignes	OIRY Toutes lignes	SRP Toutes lignes	VAUXROT Toutes lignes	ALBI Toutes lignes
Fourniture et mise en service du système de levage côté finisseur : 1 par ligne	Fin Avril 2021	Fin Février 2021	Fin Septembre 2021	Fin Juin 2021	Fin Avril 2021	Fin Mars 2021	Fin Mai 2021